



# CIDADE PARA TODAS AS IDADES



Parcerias  
que transformam  
muitas vidas.

Em cada **adulto de hoje**,  
existe o **idoso de amanhã**.



Em  
**2050**,  
de cada  
**4 brasileiros**,  
**1 será idoso**.

E estes idosos já nasceram.  
São as pessoas que hoje  
têm 30 anos ou mais.

Este fenômeno está acontecendo  
devido, principalmente a **2 fatores**:



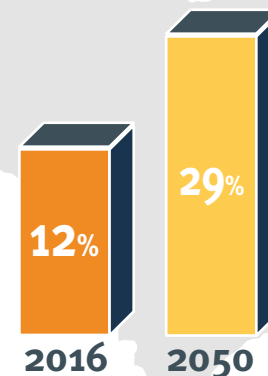
O aumento na expectativa  
de vida do brasileiro.

A diminuição de nascimentos.



## Idosos no Brasil

% DA POPULAÇÃO GERAL



Até 2016, a **expectativa de vida das mulheres** ao nascer já **passou 79 anos** e é esperado passar a marca de 80 anos nos próximos anos.

Por isso, as cidades têm  
que estar preparadas para  
prover o bem-estar e a  
**segurança do idoso**.



Fontes: IBGE/Diretoria de Pesquisas. Coordenação de População e Indicadores Sociais. Gerência de Estudos e Análises da Dinâmica Demográfica. Projeção da população do Brasil por sexo e idade para o período 2000-2060

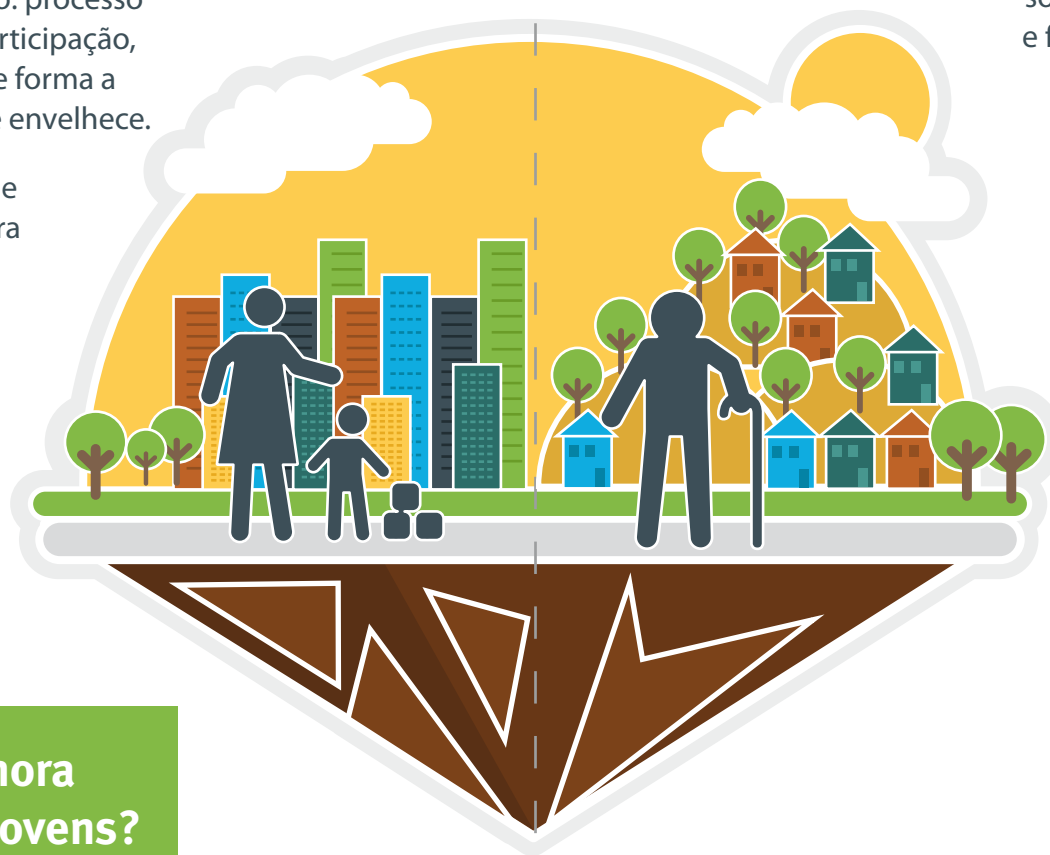
IBGE, Censo Demográfico 1980/2010 e Projeção da População das Unidades da Federação por Sexo e Idade 2000-2030.

## E como tornar nossas cidades mais amigas para todas as idades?

O projeto Cidade para Todas as Idades é baseado no conceito do **envelhecimento ativo** que é definido como: processo de otimização das oportunidades de saúde, participação, aprendizagem ao longo da vida e segurança de forma a promover a qualidade de vida à medida que se envelhece.

O seu objetivo é tornar cada cidade um lugar de convivência mais fácil, mais confortável e segura para o idoso e em consequência, para toda a população. **Tudo isso em um período de 4 a 5 anos.**

Este projeto faz parte de uma rede global da Organização Mundial de Saúde (OMS) que abrange **mais de 300 cidades em 33 países**, todos compartilhando experiências e informações que ajudam a melhorar cada vez mais o convívio urbano.



## Em quais áreas o projeto melhora a vida de cidadãos, idosos e jovens?



SAÚDE



CONHECIMENTO  
E APRENDIZAGEM



SEGURANÇA



PARTICIPAÇÃO

## Por onde começamos a implementar essas melhorias?

Engajando parceiros de diversos setores da sociedade, conhecendo a metodologia do projeto e formalizando parceria entre empresa, executor e conselho municipal do idoso. **Após isso:**



## Quem torna isso possível?

Essa iniciativa está sendo implementada no país pelo **Centro Internacional de Longevidade Brasil (ILC-Brasil)** com o projeto **Cidade para Todas as Idades**.

### Parceiros de diversos setores, entre eles:

#### EMPRESAS

que podem seguir o exemplo da CPFL Energia que **direciona 1% do seu imposto de renda** para apoiar o Conselho Municipal do Idoso no desenvolvimento desse projeto.

#### PARCEIROS ACADÊMICOS

que através da aplicação da metodologia de diagnóstico situacional contribuem para que essas mudanças se tornem realidade.

#### PODER PÚBLICO

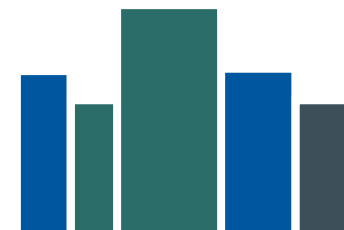
que orienta e regula a aplicação dessas melhorias.

Se você representa qualquer um desses setores, acione seus contatos e contribua para a ampliação desse projeto em outros municípios.  
**Contate o ILC-Brasil através do [www.ilcbrazil.org/portugues](http://www.ilcbrazil.org/portugues).**



## Onde isso está acontecendo?

Atualmente essa metodologia está sendo aplicada em mais de **1.800 cidades no mundo**.



Aqui no Brasil, o projeto piloto ocorreu em Veranópolis-RS, um município pequeno, mas com uma das expectativas de vida mais altas do país.

## CPFL Energia

O Grupo CPFL Energia, apoiou o primeiro piloto em Veranópolis. Esse mesmo modelo será replicado em outras cidades da área de concessão da empresa.

Estendemos o convite a empresas, ao Poder Público e às universidades para se engajarem no projeto. Ele tem o objetivo de consolidar parcerias multissetoriais, contribuindo para o fortalecimento da Política Nacional do Idoso à medida em que vai sendo replicado em outros municípios. Toda sociedade sai ganhando.



SAIBA MAIS EM:

[www.cpfl.com.br](http://www.cpfl.com.br)

 /CPFLEnergia

[www.ilcbrasil.org](http://www.ilcbrasil.org)

 /ilcBR

ASSISTA AO VÍDEO  
CIDADE PARA TODAS AS IDADES EM  
[YOUTUBE.COM/GRUPOCPFLENERGIA](https://www.youtube.com/grupocpflenergia)

Parceiros:

